

# Plejeplaner - Hvad kan de bruges til? Belyst ud fra konkrete planer

Anna Bodil Hald og Lisbeth Nielsen  
LandboMidtøst den 27. oktober 2011



# Hvorfor naturpleje ? Vild natur ?



Grå pil



Stor nælde



## Disposition

Hvorfor naturpleje?

Plejeplaner

Opfølgning af plejeplaner

# Hvorfor naturpleje ? Vild natur ?



Vi mangler vilde græssere med fri adgang over alt! **Urokse.**



# Hvorfor naturpleje ? Vild natur ?



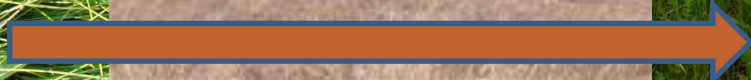
Vi mangler vilde græssere  
med fri adgang over alt!  
**Bæver.**



# Hvorfor naturpleje ? Vild natur ?



Vi mangler ild!



# Hvorfor naturpleje ? Vild natur ?



Vi mangler fysisk dynamik !



# Hvorfor naturpleje ? Vild natur ?



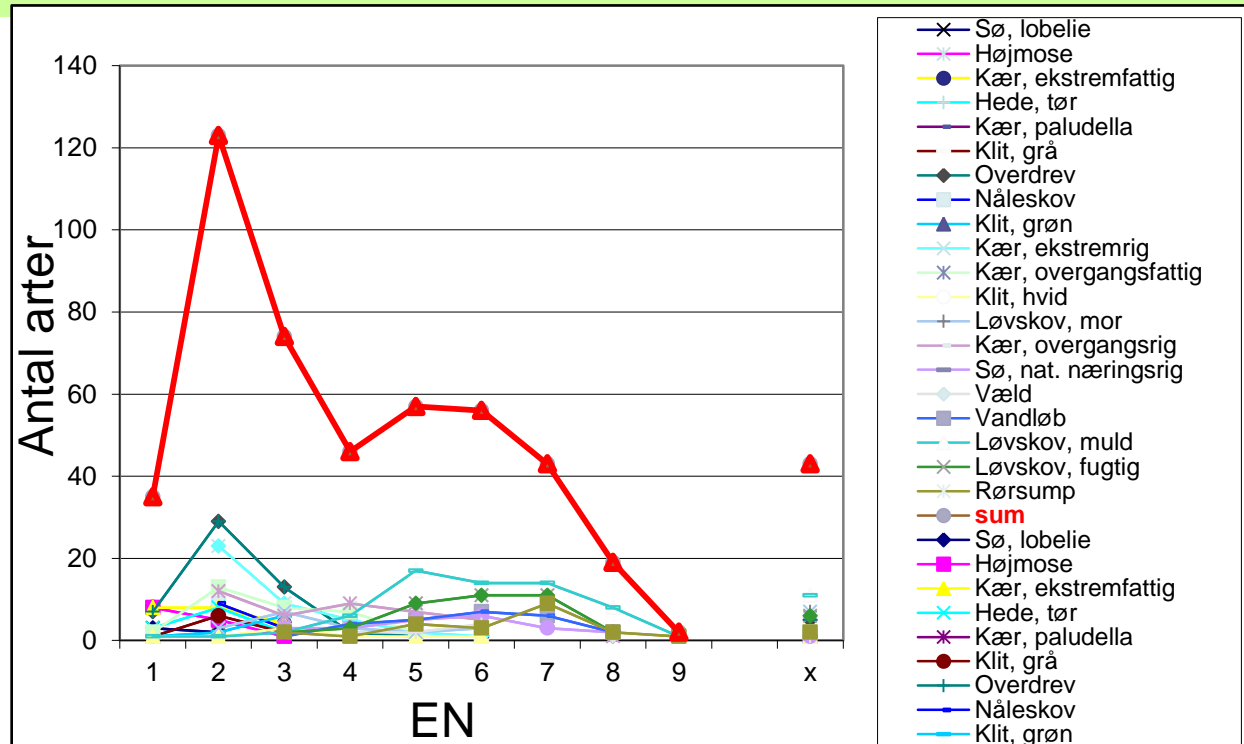
Vi mangler rigeligt og rent grundvand i landskabet!



# Hvorfor naturpleje ? Vild natur ?



Vore planter er tilpasset et næringsfattigt miljø!



EN=3

EN=3 og 9



Hulkravet kodriver er ved at blive overvokset af stor nælde, vild kørvel og almindelig kvik på næringsforurenede kystskrænter neden for dyrket mark. Foto: Rasmus Ejlmæs.





## Hoved formål med plejen:

Botanik eks. artsrige og blomstrende rigkær samfund

Fugle eks. ynglende engfugle som vibe

Padder eks. ynglende klokkefrø

## Arterne har forskellig behov og krav til plejen:

Engfugle: Åbne vidder, bare flader, lav (triviel) vegetation forår og blåt bånd

Padder: Rent vand hul uden fisk, ingen skygge, relativ lav (triviel) kantvegetation

Rigkær arter: Lav biomasse og lav produktivitet. Trykvand.

## Plejeindgreb:

Plejen er ikke bare at sætte et el-hegn op og lukke dyr ind.

Slæt er ikke bare slæt. Tidspunktet er også afgørende.

Plejen bliver desto sværere, jo længere tid arealet har været uden pleje.

Genopretningsplejen skal faseopdeles. Reducere noget. Fremme noget.

# Plejeplaner



## Hoved fo

Botanik ek

Fugle ek

Padder ek

## Arterne h

Engfugle:

Padder:

Rigkær arter

## Plejeindg

Plejen er ikk

Slæt er ikke

Plejen bliver

Genopretnir

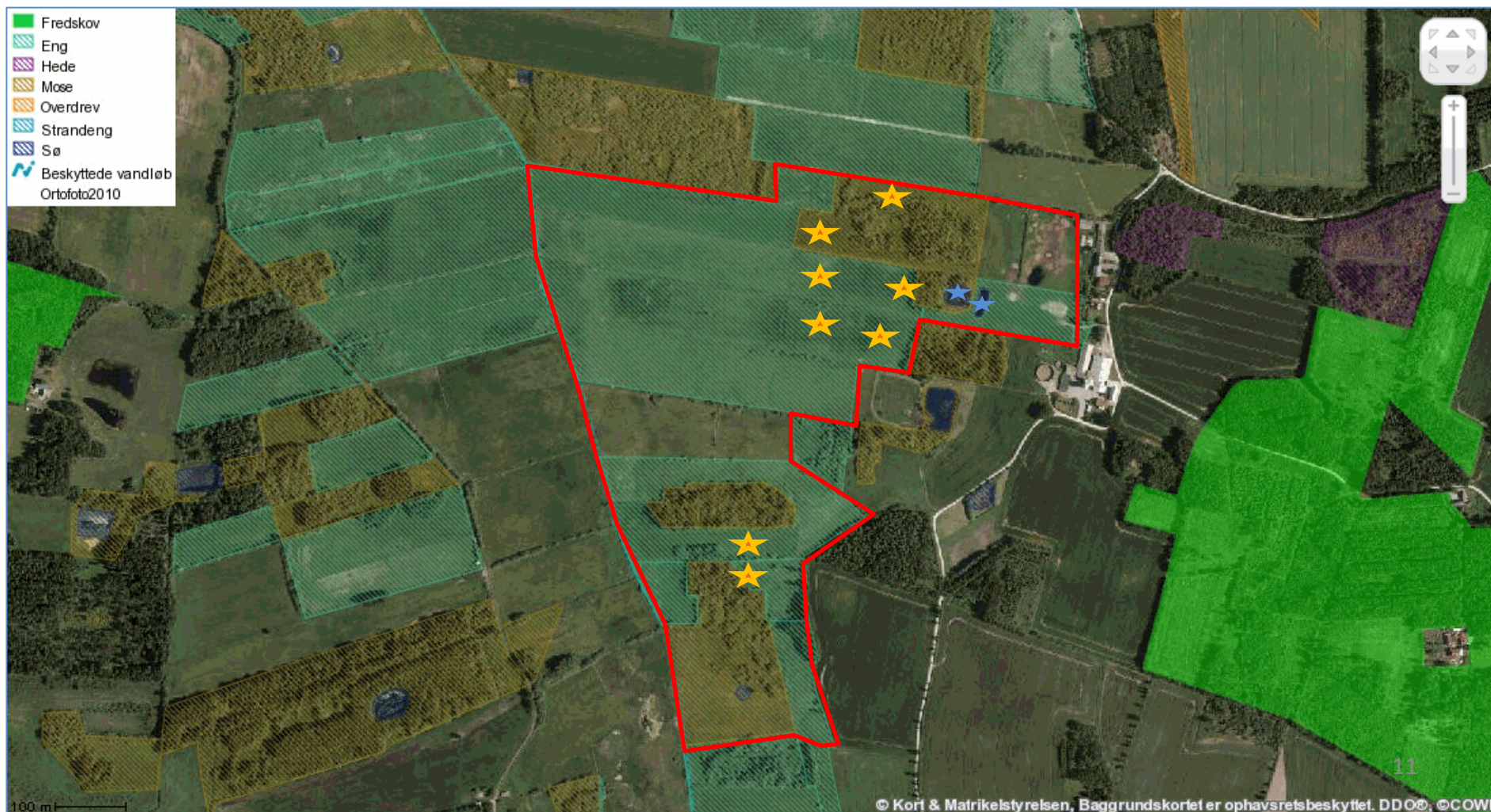


**Undgå motorsav – Lad dyrene arbejde.**

# Plejeplaner sikrer at overvejelser bliver gjort

Hvor er den gode lysåbne natur, som primært skal tilgodeses ?

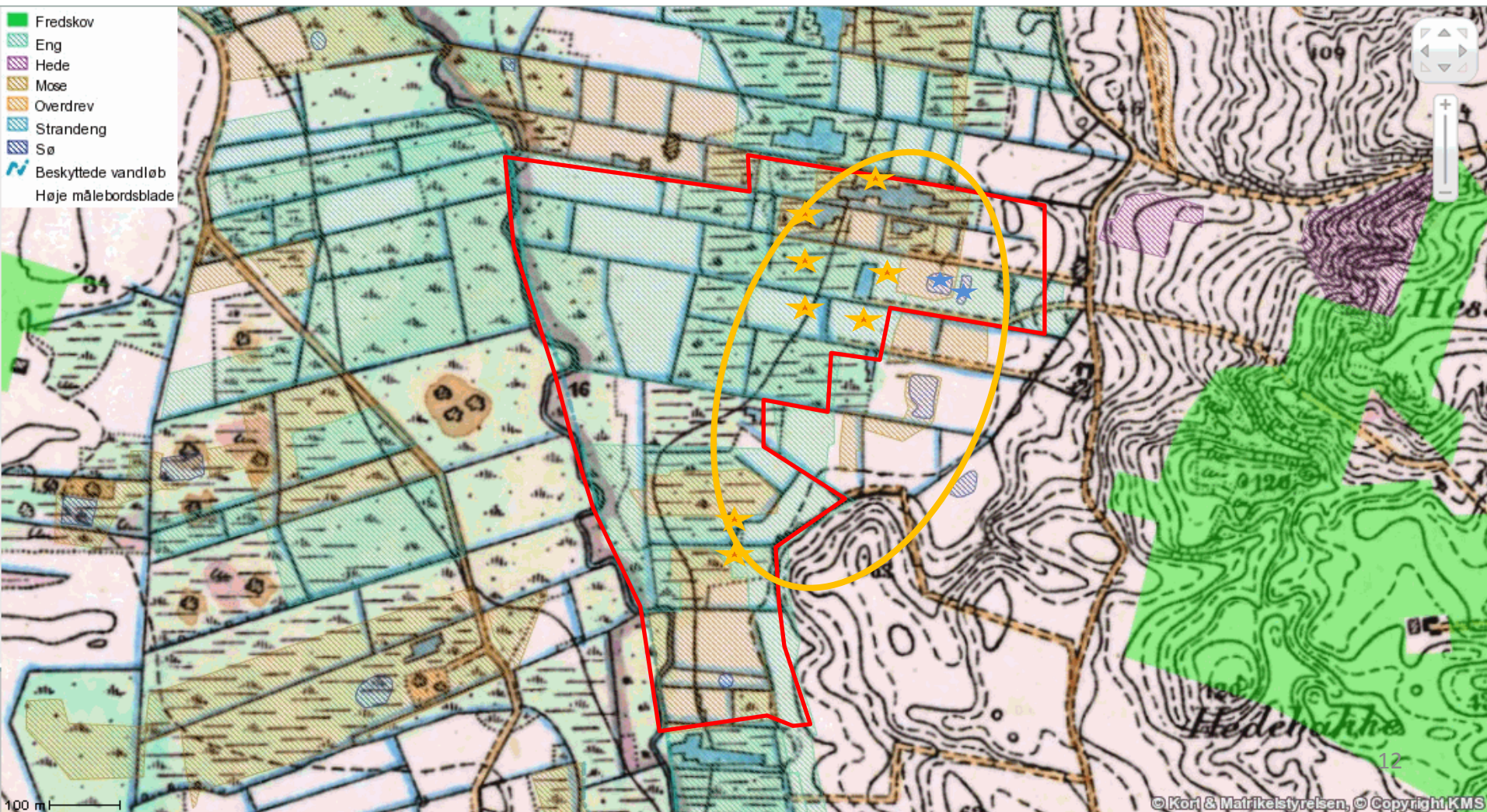
1. Tidligere registreringer 2. Område gennemgang



# Plejeplaner sikrer at overvejelser bliver gjort

Hvor er den gode lysåbne natur, som primært skal tilgodeses ?

1. Tidligere registreringer 2. Område gennemgang 3. Terræn og bagland



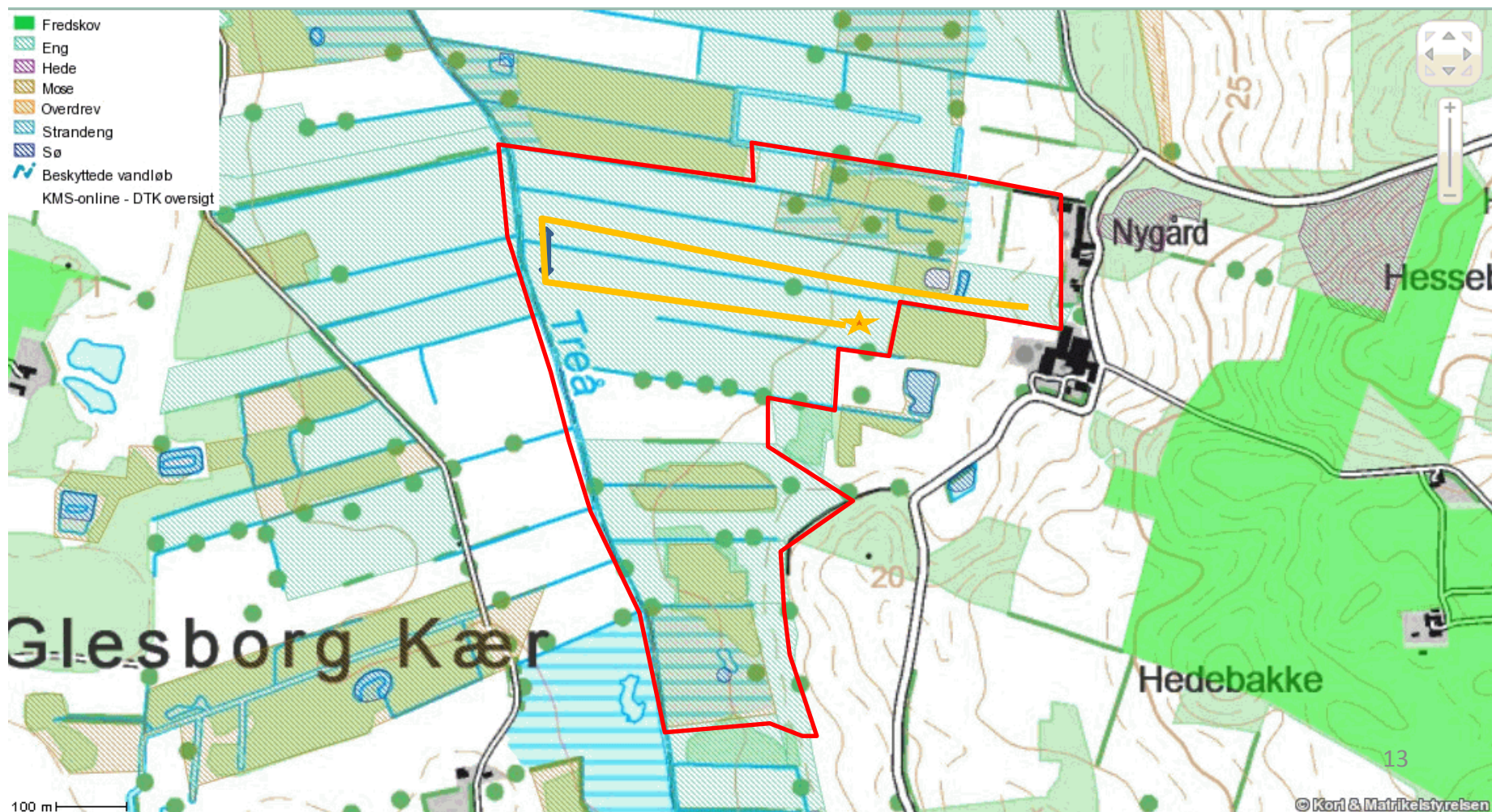
# Plejeplaner sikrer at overvejelser bliver gjort

## Praktiske overvejelser og indflydelse på naturplejen:

Hvilke dyr kan trives på området?

Antal folde i relation til dyreflokke og foldskifte (parasitter, græsningspauser/blomstring)

Sikring af hele områdets pleje: Vandforsyning, overgange, grøftning mv.



# Plejeplaner sikrer at overvejelser bliver gjort



## Praktiske overvejelser og indflydelse på naturplejen:

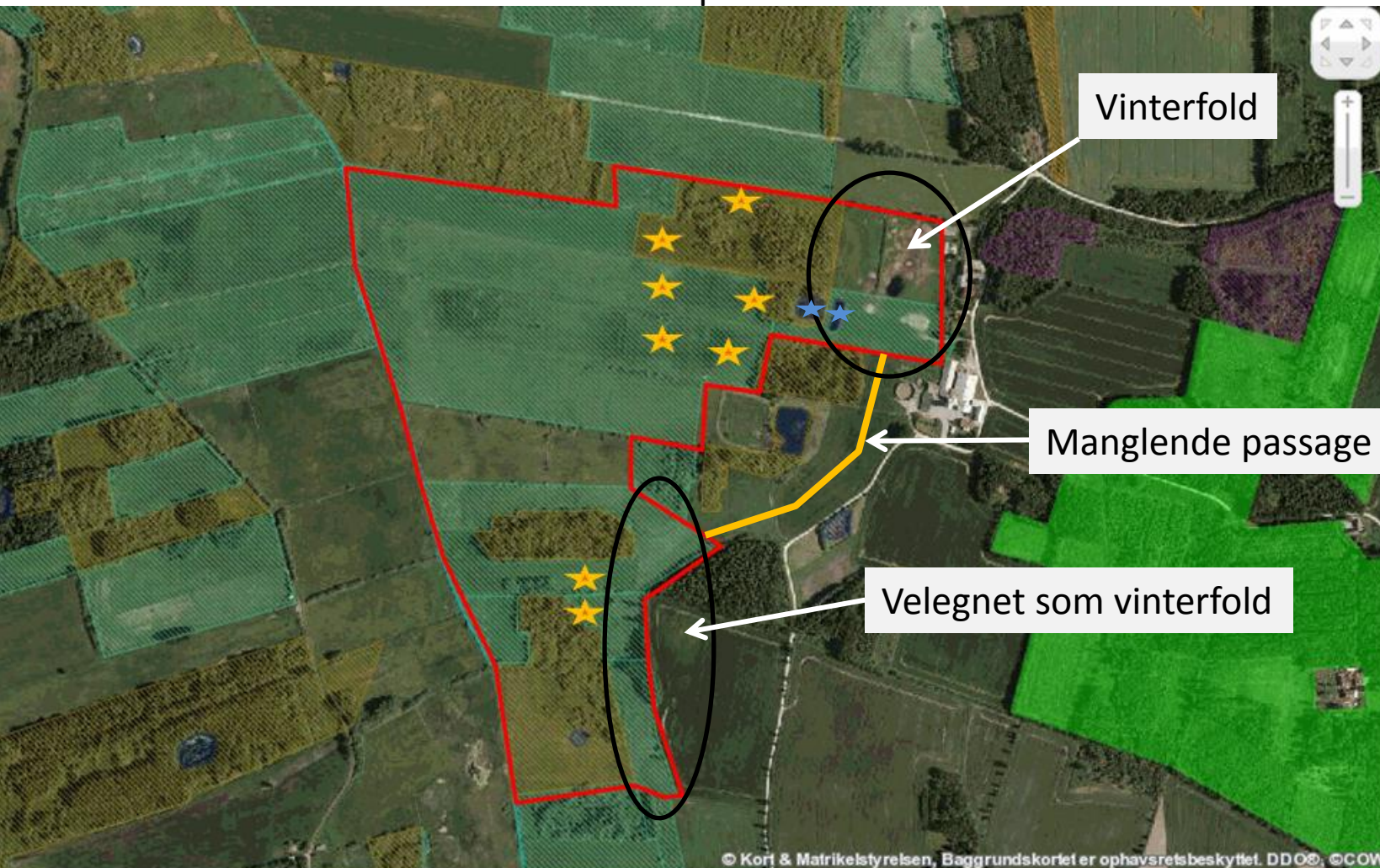
Hvilke dyr kan trives på området?

Antal folde i relation til dyreflokke og foldskifte (parasitter, græsningspauser)

Sikring af hele områdets pleje: Vandforsyning, overgange, grøftning mv.

Fangfolde. Hvor og adgangsveje?

Vinterfolde. Hvor bedst uden skade på naturen?



# Plejeplaner sikrer at overvejelser bliver gjort

## Praktiske overvejelser og indflydelse på naturplejen:

Hvilke dyr kan trives på området?

Antal folde i relation til dyreflokke og foldskifte (parasitter, græsningspauser)

Sikring af hele områdets pleje: Vandforsyning, overgange, grøftning mv.

Fangfolde. Hvor og adgangsveje?

Vinterfolde. Hvor bedst uden skade på naturen?

Placering af kalveskjul? Placering af "indfangningsfoder"? mv.



# Plejeplaner sikrer at overvejelser bliver gjort

## Praktiske overvejelser og indflydelse på naturplejen:

Hvilke dyr kan trives på området?

Antal folde i relation til dyreflokke og foldskifte (parasitter, græsningspauser)

Sikring af hele områdets pleje: Vandforsyning, overgange, grøftning mv.

Fangfolde. Hvor og adgangsveje?

Vinterfolde. Hvor bedst uden skade på naturen?

Placering af kalveskjul? Placering af "indfangningsfoder"? mv.

Jagthensyn (skjul)





# Plejeplaner sikrer at overvejelser bliver gjort

## Praktiske overvejelser og indflydelse på naturplejen:

Hvilke dyr kan trives på området?

Antal folde i relation til dyreflokke og foldskifte (parasitter, græsningspauser)

Sikring af hele områdets pleje: Vandforsyning og overgange

Fangfolde. Hvor og adgangsveje?

Vinterfolde. Hvor bedst uden skade på naturen?

Placering af kalveskjul? Placering af "indfangningsfoder"? mv.

Jagthensyn (skjul)

Lodsejers involvering





# Opfølgning på plejeplanen



Planen udarbejdes på grundlag af feltregistreringer:

Inventering af flader => Samlet natur-potentiale

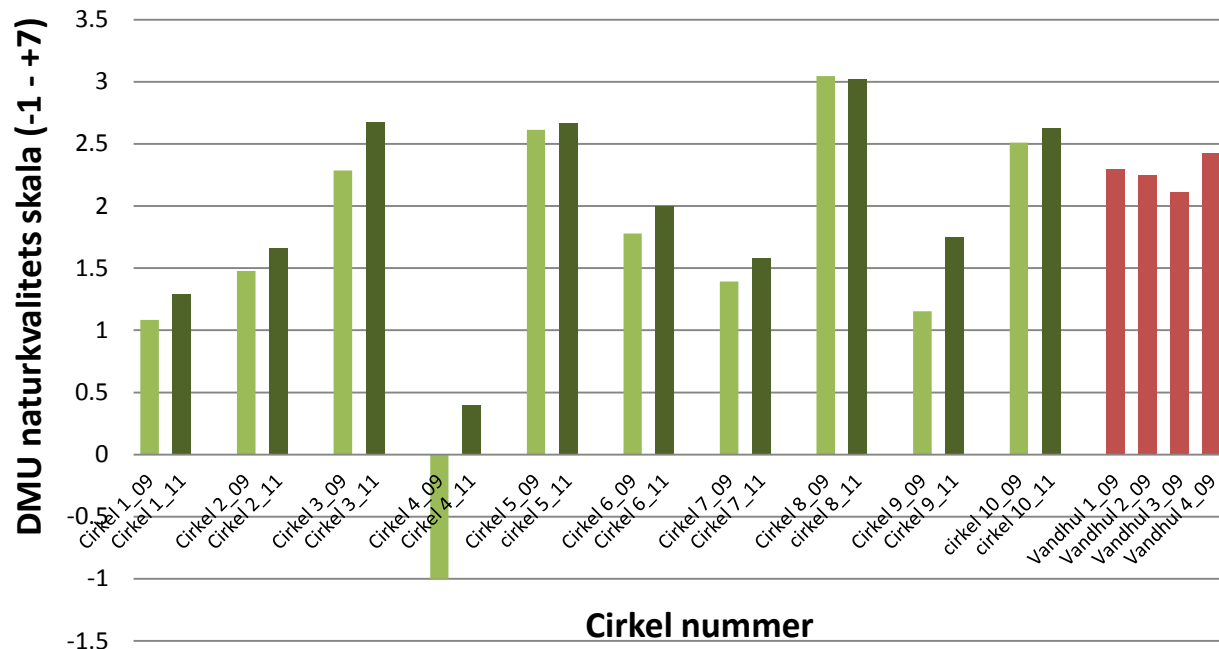
Dokumentationscirkler (GPS) => Til opfølgning vedrørende + og - arter

Fotos => Til opfølgning

Markvandring og justeringer ved sæsonens afslutning => øget kompetence hos plejer

Dyrenes naturplejeeffekt kan dokumenteres, bl.a. som naturkvalitet

## Naturkvalitet i cirkler 2009 og 2011



2009



2011

# Opfølgning på plejeplanen



## Planen udarbejdes på grundlag af feltregistreringer:

Inventering af flader => Samlet natur-potentiale

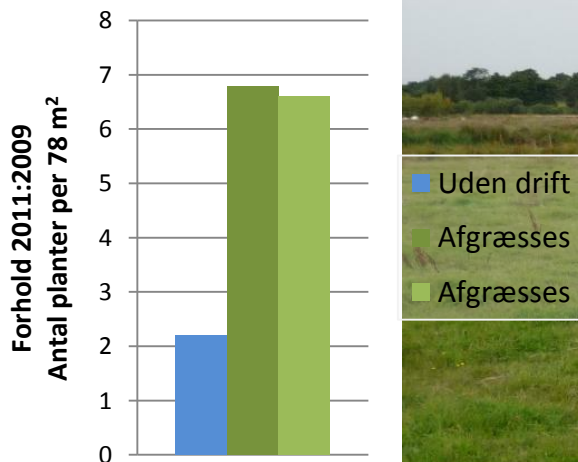
Dokumentationscirkler (GPS) => Til opfølgning vedr. + og - arter

Fotos => Til opfølgning

Markvandring og justeringer ved sæsonens afslutning => øget kompetence hos plejer

Dyrenes naturplejeeffekt kan dokumenteres, bl.a. som naturkvalitet

**Leverurt -  
ændring fra 2009 til 2011**



# Opfølgning på plejeplanen

## Planen udarbejdes på grundlag af feltregistreringer:

Inventering af flader => Samlet natur-potentiale

Dokumentationscirkler (GPS) => Til opfølgning vedr. + og - arter

Fotos => Til opfølgning

Markvandring og justeringer ved sæsonens afslutning => øget kompetence hos plejer

Dyrenes naturplejeeffekt kan dokumenteres, bl.a. som naturkvalitet

Hvor naturplejen lykkes og kan dokumenteres, kan kødet måske sælges med naturstempel



**Leverurt -  
ændring fra 2009 til 2011**

