

# Lokalt indsamlet engplejehø og frø som aktiv for engarters spredning



Lisbeth Nielsen og Anna Bodil Hald, Natur & Landbrug ApS

## Problem

- Naturarealer taber arter gennem en periode uden pleje
- Når plejen genoptages kan artsspredning være vanskelig, hvis arealet ikke græsses sammen med et source område for naturmæssigt gode arter

## Mulige løsninger

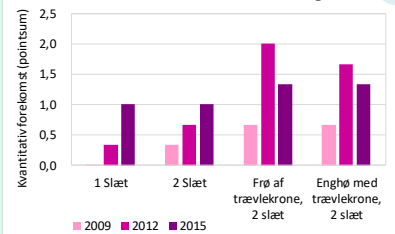
- Arealet tilføres lokalt engplejehø fra en lokalitet med tilsvarende kår og en god artspulje
- Arealet tilføres lokalt indsamlede frø af udvalgte enkeltarter



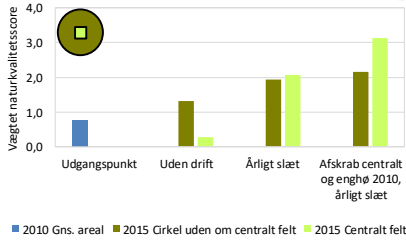
## Metode

På et engarealer ved Nørreå, areal A, i Midtjylland, er der udført forsøg med tilførsel af både lokalt indsamlet engplejehø (1) og frø af en enkelt art, her med trævlekrone som modelart. Området blev slået som indledning efter en årrække uden drift. Græsstub blev opridset (2), hvorefter der er udspremt frø af trævlekrone eller enghø (3) fra en nabo eng. Frisk 'hø' fra 1 m<sup>2</sup> er udspremt på 3 m<sup>2</sup> og trævlekrone med 3,3 kg frø/ha.

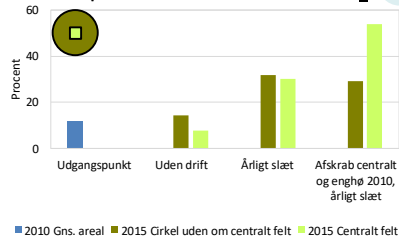
Forekomst af trævlekrone i forsøgsfelter 5



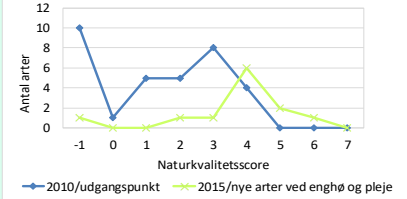
Vægtet naturkvalitetsscore 6



Pct. plantearter med naturkvalitetsscore  $\geq 4$  7



Arter i udgangspunkt og nye arter i 2015 - 5 år efter udspremt af enghø 8



På et andet engareal, areal B, er der udført overfladeskrab i etableringsfelt på 4x4 m (4) midt i forsøgsfelter på 14x14 m. Herefter er der udspremt engplejehø fra nabolokalitet med højere naturkvalitetsscore på den afskrabede flade, og mængdemæssigt som på areal A. Planterne er monitoreret i en cirkel med radius 5 m uden om det centrale felt og i det centrale felt på 4x4 m. Se skitse på figurer med naturkvalitetsscore. Det årlige slæt er udført i starten af august måned.

## Resultater

På areal med opridsning af græsstub før tilførsel af enghø og frø etablerede trævlekrone sig (5), men også andre arter er overført med enghø fra naboareal.

På areal med afskrabning før tilførsel af lokalt enghø er naturkvalitetsscoren øget mest i det centrale etableringsfelt (6), der også har procentvis flest arter med høj naturkvalitetsscore (7). Kun få enghøbårne arter blev observeret uden for etableringsfeltet. De nye arter som effekt af afskrab, enghø og slæt, er især arter med naturkvalitetsscore 4 (8). Blandt de nye arter er grå-star, kær-trehage, vellugtende gulaks, hjertegræs, tormentil og trævlekrone.

## Konklusion

- Når plantearter overføres til et areal med tilsvarende kår er etablering mulig
- Etablering sker hurtigere med små etableringsfelter med overfladeskrab frem for opridsning af græsstub, men spredning udenfor er langsom og skal evt. hjælpes på vej
- Vi ved dog ikke hvor længe effekten holder

Projektet er støttet af 15. Juni Fonden. Landmand Leif Tolstrup har stillet areal til rådighed.