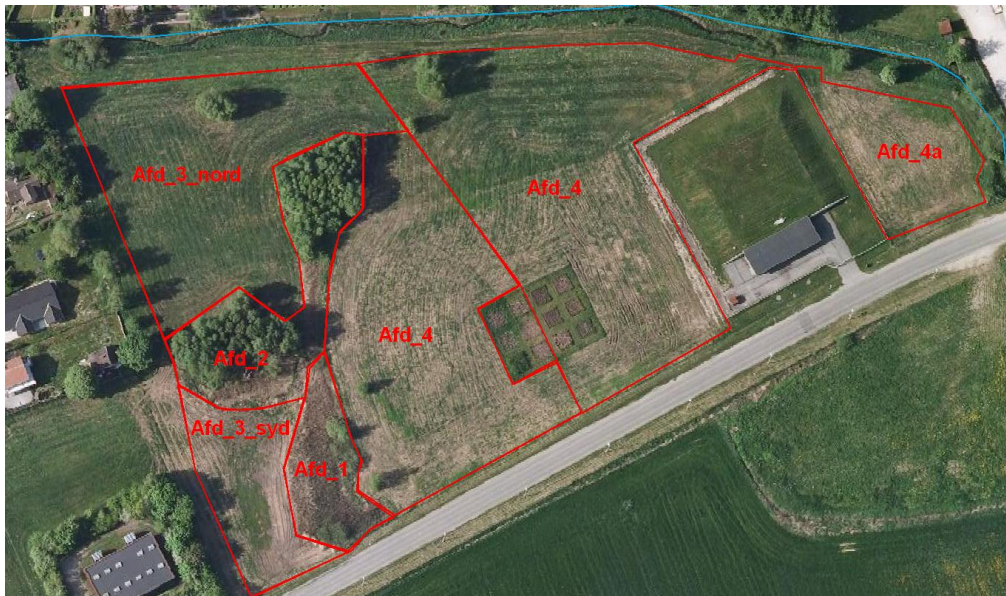


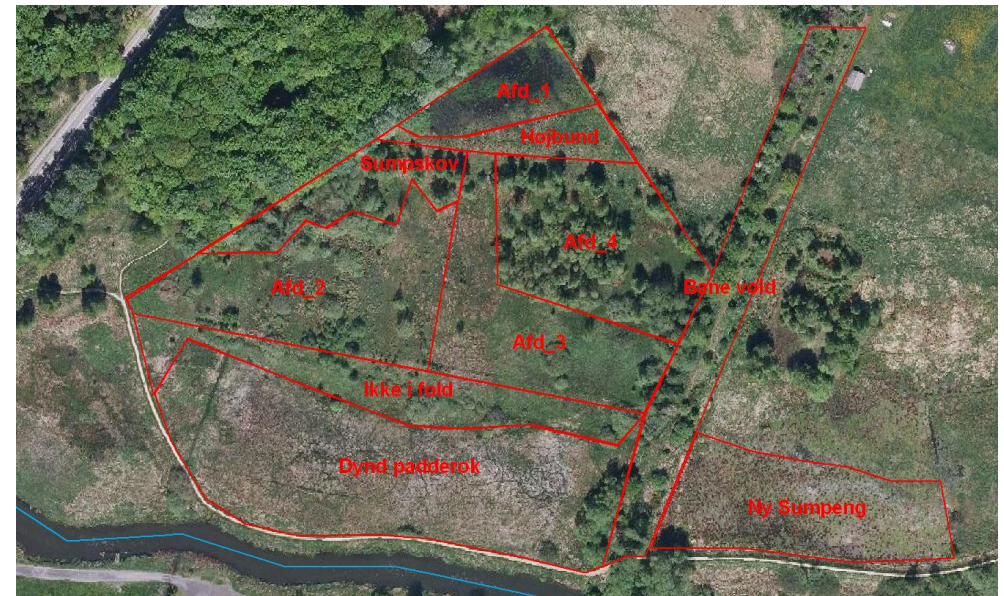
# Randers Naturpleje- og Kogræsserforening

Botaniske registreringer 2010, forvaltningsplan og opfølgning på plejen sensommer 2011

## Foto bilag



**Foldene ved Tolbodgade**



**Orkideengen**

**Toldbodgade. Fotos 2. og 3. juni 2010**



Told\_1  
Gradienten fra højt til  
lavt niveau: lav  
ranunkel, fliget  
brøndsøl, tagrør

**Toldbodgade 9. september 2011**



Told\_2 (nordøst  
område)





Told\_2 (sydvest område).  
Fældede Birketræer.



Told\_3.





Told\_3.  
Nærbillede af  
artsfattig vegetation



Told\_4





Told\_4.  
Nærbillede af område  
med godt potentiale.



Told\_4a





Humblebi



Kornet stenbræk



Vokshat 2011



Tør  
vandløbsbræmme  
nord for folden  
med flere  
potentielle arter  
for folden, bl.a.  
kornet stenbræk.

Orkideengen ved Fladbro. Fotos 2. og 3. juni 2010.



Orki\_1

Orkideengen 9. september 2011



Tørt område  
(‘Højbund’)  
mellem Orki\_1 og  
Orki\_4





Orki\_2

Djævelsbid 2011



Orki\_2.  
Genbækst af pil  
efter vinterslåning.







Orki\_3

Plus og minus græsset i Orkideengen. Buttblomstret siv 2011



Orki\_4





'Ikke i fold' set fra stien ved åen og set langs med Orki\_3 og Orki\_2



'Våd-eng' på den anden side af jernbandedæmningen, dvs. øst for Orki\_3 og Orki\_4.

Bistader i orkideengen



Jernbakterie belægning i orkideengen med stagnerende vand